



HANDWERKSKAMMER
CHEMNITZ



Informationen

Konjunktur

Fakten

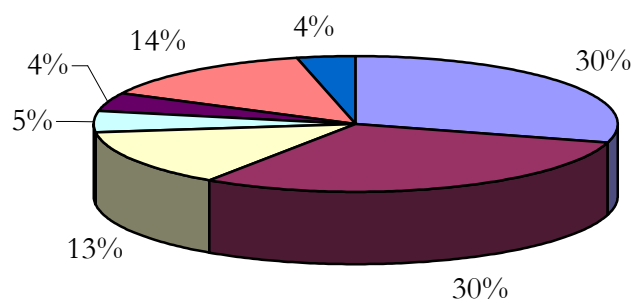
**Quartalsstatistik
per 31.12.2011**

**Handwerks- und Gewerbebetriebe im Kammerbezirk Chemnitz
per 31.12.2011 einschließlich Zugänge und Abgänge ab 01.01.2011
(Berufsgruppen der Handwerksordnung Anlage A, AeT, B 1 und B 2)**

| | insgesamt | Zugänge | Abgänge |
|---|---------------|--------------|--------------|
| Handwerksbetriebe insgesamt | 24.633 | 1.510 | 1.429 |
| davon: Anlage A | 15.544 | 681 | 686 |
| Anlage AeT = Kleinunternehmer | 8 | 0 | 1 |
| Anlage B 1 | 4.792 | 494 | 337 |
| Anlage B 2 | 4.289 | 335 | 405 |
| | | | |
| <u>Anlage A</u> | | | |
| Bau- und Ausbaugewerbe | 4.511 | 233 | 218 |
| Elektro- und Metallgewerbe | 6.849 | 270 | 290 |
| Holzgewerbe | 968 | 30 | 30 |
| Bekleidungs-, Textil- und Ledergewerbe | 4 | 0 | 0 |
| Nahrungsmittelgewerbe | 1.013 | 44 | 64 |
| Gewerbe f. Gesundheit und Körperpflege | 2.023 | 101 | 78 |
| Glas-, Papier-, keram. und sonst. Gewerbe | 176 | 3 | 6 |
| | | | |
| <u>Anlage AeT = Kleinunternehmer</u> | | | |
| Bau- und Ausbaugewerbe | 3 | 0 | 0 |
| Elektro- und Metallgewerbe | 3 | 0 | 1 |
| Holzgewerbe | 2 | 0 | 0 |
| Bekleidungs-, Textil- und Ledergewerbe | 0 | 0 | 0 |
| Nahrungsmittelgewerbe | 0 | 0 | 0 |
| Gewerbe f. Gesundheit und Körperpflege | 0 | 0 | 0 |
| Glas-, Papier-, keram. und sonst. Gewerbe | 0 | 0 | 0 |
| | | | |
| <u>Anlage B 1</u> | | | |
| Bau- und Ausbaugewerbe | 1.755 | 143 | 128 |
| Metallgewerbe | 311 | 18 | 16 |
| Holzgewerbe | 678 | 47 | 32 |
| Bekleidungs-, Textil- und Ledergewerbe | 1.005 | 170 | 91 |
| Nahrungsmittelgewerbe | 33 | 1 | 1 |
| Gewerbe f. Gesundheit und Körperpflege | 406 | 46 | 36 |
| Sonstige Gewerbe | 604 | 69 | 33 |
| | | | |
| <u>Anlage B 2</u> | | | |
| Bau- und Ausbaugewerbe | 1.006 | 64 | 93 |
| Metallgewerbe | 218 | 18 | 17 |
| Holzgewerbe | 1.677 | 184 | 151 |
| Bekleidungs-, Textil- und Ledergewerbe | 258 | 6 | 73 |
| Nahrungsmittelgewerbe | 51 | 4 | 6 |
| Gewerbe f. Gesundheit und Körperpflege | 967 | 52 | 60 |
| Sonstige Gewerbe | 112 | 7 | 5 |

Branchenverteilung im Gesamthandwerk per 31.12.2011

| | insgesamt | % |
|---|-----------|-----|
| Handwerksbetriebe insgesamt | 24.633 | 100 |
| Bau- und Ausbaugewerbe | 7.275 | 30 |
| Elektro- und Metallgewerbe | 7.381 | 30 |
| Holzgewerbe | 3.325 | 13 |
| Bekleidungs-, Textil- und Ledergewerbe | 1.267 | 5 |
| Nahrungsmittelgewerbe | 1.097 | 4 |
| Gewerbe f. Gesundheit und Körperpflege | 3.396 | 14 |
| Glas-, Papier-, keram. und sonst. Gewerbe | 892 | 4 |



- Bau- und Ausbaugewerbe
- Elektro- und Metallgewerbe
- Holzgewerbe
- Bekleidungs-, Textil- und Ledergewerbe
- Nahrungsmittelgewerbe
- Gewerbe f. Gesundheit und Körperpflege
- Glas-, Papier-, keram. und sonst. Gewerbe

Ausgewählte Berufe

Stand per 31.12.2011 einschließlich Zugänge und Abgänge ab 01.01.2011

| (nach neuer Novellierung) | | Handwerksbetriebe insgesamt | Zugänge | % zu insges. Betriebe | Abgänge | % zu insges. Betriebe |
|------------------------------------|-----------------------|--------------------------------|---------|--------------------------|---------|--------------------------|
| Handwerk insgesamt | | 24.633 | 1.510 | 6,1 | 1.429 | 5,8 |
| davon: | Anlage A | 15.544 | 681 | 4,4 | 686 | 4,4 |
| | Anlage AeT = Klein-UN | 8 | 0 | 0,0 | 1 | 12,5 |
| | Anlage B 1 | 4.792 | 494 | 10,3 | 337 | 7,0 |
| | Anlage B 2 | 4.289 | 335 | 7,8 | 405 | 9,4 |
| darunter: | | | | | | |
| Bau (Anlage A, B 1 und B 2) | | 7.272 | 440 | 6,1 | 439 | 6,0 |
| Maurer und Betonbauer | | 1.649 | 89 | 5,4 | 83 | 5,0 |
| Fliesen-, Platten- und Mosaikleger | | 1.561 | 122 | 7,8 | 114 | 7,3 |
| Estrichleger | | 153 | 19 | 12,4 | 10 | 6,5 |
| Metallbauer | | 847 | 28 | 3,3 | 42 | 5,0 |
| Kraftfahrzeugtechniker | | 1.543 | 78 | 5,1 | 59 | 3,8 |
| Installateur und Heizungsbauer | | 1.456 | 66 | 4,5 | 58 | 4,0 |
| Klempner | | 279 | 7 | 2,5 | 15 | 5,4 |
| Elektrotechniker | | 1.653 | 53 | 3,2 | 63 | 3,8 |
| Parkettleger | | 137 | 12 | 8,8 | 8 | 5,8 |
| Modellbauer | | 61 | 7 | 11,5 | 4 | 6,6 |
| Bäcker und Konditoren | | 635 | 26 | 4,1 | 36 | 5,7 |
| Fleischer | | 378 | 18 | 4,8 | 28 | 7,4 |

Handwerks- und Gewerbebetriebe im Kammerbezirk Chemnitz nach Landkreisen per 31.12.2011

| Kreise | Betriebe per 30.09.2011 | Betriebe per 31.12.2011 | Zugänge | Abgänge | Veränderungen zum Vorquartal |
|-----------------|----------------------------|------------------------------------|---------|---------|---------------------------------|
| Chemnitz Stadt | 3.210 | 3.204 | 225 | 220 | -6 |
| Erzgebirgskreis | 6.711 | 6.698 | 432 | 381 | -13 |
| Mittelsachsen | 5.079 | 5.083 | 320 | 257 | 4 |
| Vogtlandkreis | 4.358 | 4.355 | 229 | 237 | -3 |
| Zwickau | 5.317 | 5.293 | 303 | 331 | -24 |
| | 24.675 | 24.633 | 1.509 | 1.426 | -42 |

Die Landkreise setzen sich nach der Kreisgebietsreform wie folgt zusammen:

Chemnitz Stadt: ehem. Landkreis Chemnitz Stadt
 Erzgebirgskreis: ehem. Landkreis Annaberg, Aue/Schwarzenberg, Mittlerer Erzgebirgskreis, Stollberg
 Mittelsachsen: ehem. Landkreis Freiberg, Mittweida und zusätzlich Landkreis Döbeln mit rund 920 Betrieben
 Vogtlandkreis: ehem. Landkreis Plauen, Vogtlandkreis
 Zwickau: ehem. Landkreis Zwickau Stadt, Zwickau Land, Chemnitzer Land

Abgänge nach Löschgründen per 31.12.2011

| | Betriebs- übergabe | B.-Umgründ./ Rechtsform- wechsel | Sitzver- lagerung | Auftrags-/ Personal- mangel | Finanz.- und Kredit- probleme | von Amts wegen | Insolvenz | Pers.Gründe; Krankheit; Tod;Alter | sonstige Gründe | Betriebe gesamt |
|----------------------------------|-----------------------|--|----------------------|-----------------------------------|-------------------------------------|-------------------|-----------|---|--------------------|----------------------------|
| Handwerksbetriebe insgesamt | 81 | 94 | 43 | 74 | 29 | 66 | 63 | 267 | 712 | 1.429 |
| davon: Anlage A | 65 | 69 | 18 | 27 | 10 | 21 | 43 | 153 | 280 | 686 |
| Anlage AeT = Klein-UN | 0 | 0 | 0 | 0 | 0 | 0 | 0 | 0 | 1 | 1 |
| Anlage B 1 | 9 | 12 | 10 | 23 | 7 | 23 | 7 | 55 | 191 | 337 |
| Anlage B 2 | 7 | 13 | 15 | 24 | 12 | 22 | 13 | 59 | 240 | 405 |
| <u>Anlage A</u> | | | | | | | | | | |
| Bau- u. Ausbaugewerbe | 8 | 15 | 10 | 10 | 5 | 9 | 18 | 49 | 94 | 218 |
| Elektro- u. Metallgewerbe | 26 | 41 | 5 | 6 | 2 | 7 | 21 | 62 | 120 | 290 |
| Holzgewerbe | 2 | 1 | 1 | 1 | 0 | 2 | 0 | 12 | 11 | 30 |
| Bekleidungs-, Textil- u. Lederg. | 0 | 0 | 0 | 0 | 0 | 0 | 0 | 0 | 0 | 0 |
| Nahrungsmittelgewerbe | 13 | 4 | 0 | 5 | 1 | 1 | 2 | 14 | 24 | 64 |
| Gesundheits- u. Körperpflege | 16 | 7 | 2 | 4 | 2 | 2 | 2 | 13 | 30 | 78 |
| Glas-, Papier-, keram. u. sonst | 0 | 1 | 0 | 1 | 0 | 0 | 0 | 3 | 1 | 6 |
| <u>Anlage AeT</u> | | | | | | | | | | |
| | 0 | 0 | 0 | 0 | 0 | 0 | 0 | 0 | 1 | 1 |
| <u>Anlage B 1</u> | | | | | | | | | | |
| Bau- u. Ausbaugewerbe | 1 | 3 | 8 | 7 | 4 | 18 | 4 | 18 | 65 | 128 |
| Metallgewerbe | 1 | 0 | 0 | 0 | 0 | 0 | 1 | 7 | 7 | 16 |
| Holzgewerbe | 0 | 4 | 0 | 3 | 0 | 1 | 1 | 7 | 16 | 32 |
| Bekleidungs-, Textil- u. Lederg. | 3 | 1 | 0 | 6 | 1 | 3 | 1 | 12 | 64 | 91 |
| Nahrungsmittelgewerbe | 1 | 0 | 0 | 0 | 0 | 0 | 0 | 0 | 0 | 1 |
| Gesundheits- u. Körperpflege | 2 | 3 | 0 | 4 | 1 | 1 | 0 | 3 | 22 | 36 |
| sonstige Gewerbe | 1 | 1 | 2 | 3 | 1 | 0 | 0 | 8 | 17 | 33 |
| <u>Anlage B 2</u> | | | | | | | | | | |
| Bau- u. Ausbaugewerbe | 2 | 3 | 3 | 4 | 4 | 4 | 4 | 9 | 60 | 93 |
| Metallgewerbe | 0 | 0 | 1 | 1 | 0 | 2 | 2 | 1 | 10 | 17 |
| Holzgewerbe | 0 | 6 | 10 | 14 | 4 | 15 | 5 | 22 | 75 | 151 |
| Bekleidungs-, Textil- u. Lederg. | 1 | 1 | 0 | 2 | 0 | 0 | 0 | 9 | 60 | 73 |
| Nahrungsmittelgewerbe | 0 | 0 | 0 | 0 | 0 | 0 | 1 | 1 | 4 | 6 |
| Gesundheits- u. Körperpflege | 2 | 3 | 1 | 3 | 3 | 1 | 1 | 16 | 30 | 60 |
| sonstige Gewerbe | 2 | 0 | 0 | 0 | 1 | 0 | 0 | 1 | 1 | 5 |

Rechtsform der Handwerksbetriebe per 31.12.2011

| | Einzelunternehmen | GbR, OHG, KG, eG | GmbH & Co KG | GmbH, AG | Sonstige | Betriebe gesamt |
|---------------------------------------|-------------------|---------------------|--------------|----------|----------|--------------------|
| Handwerksbetriebe insgesamt | 20.319 | 982 | 249 | 2.984 | 99 | 24.633 |
| davon: Anlage A | 11.861 | 760 | 215 | 2.637 | 71 | 15.544 |
| Anlage AeT | 8 | 0 | 0 | 0 | 0 | 8 |
| Anlage B 1 | 4.410 | 121 | 24 | 224 | 13 | 4.792 |
| Anlage B 2 | 4.040 | 101 | 10 | 123 | 15 | 4.289 |
| <u>Anlage A</u> | | | | | | |
| Bau- u. Ausbaugewerbe | 3.386 | 193 | 62 | 844 | 26 | 4.511 |
| Elektro- u. Metallgewerbe | 4.904 | 370 | 110 | 1.437 | 28 | 6.849 |
| Holzgewerbe | 816 | 42 | 5 | 102 | 3 | 968 |
| Bekleidungs-, Textil- u. Ledergewerbe | 3 | 0 | 1 | 0 | 0 | 4 |
| Nahrungsmittelgewerbe | 868 | 67 | 10 | 65 | 3 | 1.013 |
| Gesundheits- u. Körperpflege | 1.747 | 82 | 21 | 163 | 10 | 2.023 |
| Glas-, Papier-, keram. u. sonst | 137 | 6 | 6 | 26 | 1 | 176 |
| <u>Anlage AeT</u> | | | | | | |
| Bau- u. Ausbaugewerbe | 3 | | | | | 3 |
| Elektro- u. Metallgewerbe | 3 | | | | | 3 |
| Holzgewerbe | 2 | | | | | 2 |
| <u>Anlage B 1</u> | | | | | | |
| Bau- u. Ausbaugewerbe | 1.650 | 30 | 3 | 66 | 6 | 1.755 |
| Metallgewerbe | 287 | 7 | 1 | 15 | 1 | 311 |
| Holzgewerbe | 621 | 29 | 3 | 24 | 1 | 678 |
| Bekleidungs-, Textil- u. Ledergewerbe | 962 | 14 | 5 | 21 | 3 | 1.005 |
| Nahrungsmittelgewerbe | 24 | 5 | 0 | 4 | 0 | 33 |
| Gesundheits- u. Körperpflege | 309 | 12 | 11 | 72 | 2 | 406 |
| sonstige Gewerbe | 557 | 24 | 1 | 22 | 0 | 604 |
| <u>Anlage B 2</u> | | | | | | |
| Bau- u. Ausbaugewerbe | 919 | 30 | 2 | 53 | 2 | 1.006 |
| Metallgewerbe | 199 | 8 | 2 | 7 | 2 | 218 |
| Holzgewerbe | 1.579 | 46 | 5 | 41 | 6 | 1.677 |
| Bekleidungs-, Textil- u. Ledergewerbe | 256 | 1 | 0 | 1 | 0 | 258 |
| Nahrungsmittelgewerbe | 48 | 1 | 0 | 2 | 0 | 51 |
| Gesundheits- u. Körperpflege | 953 | 11 | 0 | 2 | 1 | 967 |
| sonstige Gewerbe | 86 | 4 | 1 | 17 | 4 | 112 |